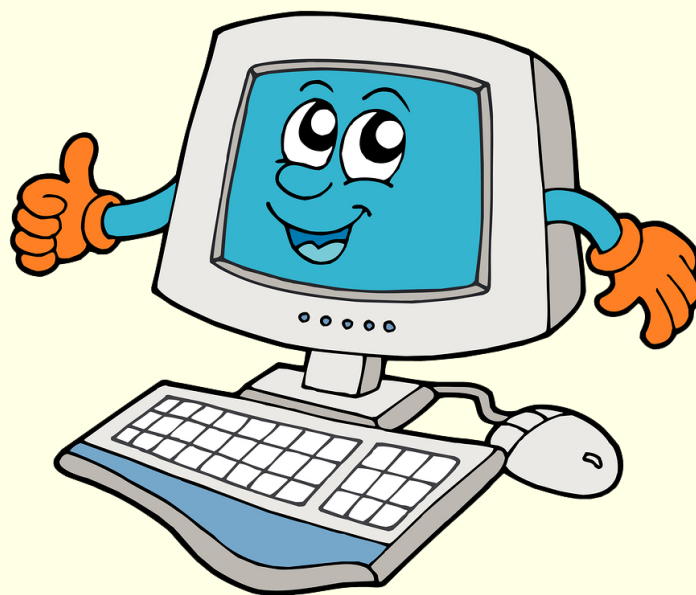


## Запуск программы:

Пуск → Программы →  
Стандартные → Paint.

Панель настройки  
инструментов

Панель «Палитра.  
Набор цветов»



Рабочая область,  
место

Строка «Меню.  
Управление  
программой»

Панель «Инструменты.  
Инструменты рисования»

Министерство культуры и архивов  
Иркутской области  
Иркутская областная детская библиотека  
им. Марка Сергеева

Клуб компьютерной графики

«КомпPaint»

## Полезный словарь Paint



## Памятка-словарик

Составитель А. Ю. Колодяжина

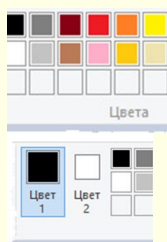
Иркутск  
2018

# Paint

**Paint (англ. – рисование, рисунок) – это графический редактор, предназначенный для построения изображения.**

## Элементы панели инструментов графического редактора Paint

### Инструмент Назначение и использование



**Палитра**

Позволяет во время рисования и редактирования в программе Paint использовать необходимые цвета. При работе с палитрой можно выполнить одно или несколько действий.



Предназначен для заливки замкнутой области. Закрашивает выбранным цветом замкнутый участок рисунка.



**Карандаш**

Используется для рисования тонких произвольных линий или кривых.



**Кисть**

Необходим для рисования линий различного вида и текстуры, как при использовании профессиональных кистей. С помощью кистей можно рисовать произвольные и кривые линии с различными эффектами.



**Лупа**

Позволяет увеличить или уменьшить рисунок.



**Линия**

Используется, если необходимо начертить прямую линию. При использовании этого инструмента можно выбрать толщину линии, а также её вид.



**Кривая**

Используется если нужно нарисовать плавную кривую.



**Фигуры**

Различные типы готовых геометрических фигур.



**Надпись**

Используется, если нужно сделать надпись на изображении.



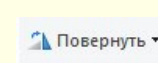
**Пипетка**

Предназначен для определения цвета, позволяет уточнить тот или иной цвет в рисунке.



**Выделение**

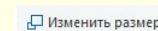
Используется для выделения части изображения, которую требуется изменить.



**Ластик**

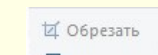
Используется для поворота всего изображения или выделенной части.

Действует в двух режимах: стирает все элементы (как обычный ластик); стирает только выбранный цвет.



**Изменение  
размера**

Используется для изменения размера всего изображения, объекта или части изображения. Также можно изменить угол наклона объекта на изображении.



**Обрезка**

Используется для обрезки изображения, чтобы отобразить только выделенную его часть. С помощью обрезки изображение можно изменить так, чтобы на нём был виден только выбранный объект.

